

# DR9-C PLUS

---

INTELLIGENT, PORTABLE,  
RAPIDE ,ULTRA SENSIBLE

---

WITHOUT ARIA

POWERED BY ARIA



---

CAPTEUR PLAN  
14X17" WI-FI

---

# DR9-C

Le DR9-C WIFI est un capteur plan, dernière génération, intelligent, portable, optimisé pour correspondre aux besoins des vétérinaires équins, en utilisation clinique ou en itinérant. Ce détecteur est également plébiscité par les cliniques Vétérinaires mixtes Equine / Canine

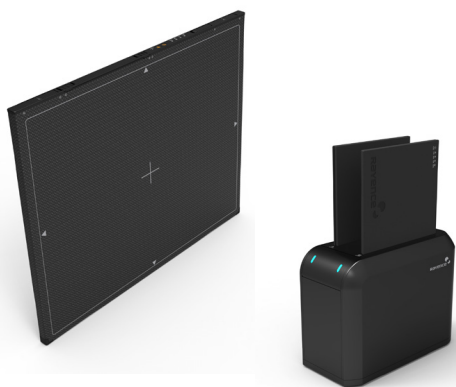
La conception monobloc, de son boîtier en fibre de carbone, rend le détecteur robuste, et très résistant aux chocs et aux griffures. Ne pesant que 3kg, ce DR9-C, aux dimensions ISO 4090 d'une grande cassette radiographique, est le capteur idéal pour réaliser des clichés des dos et des cervicales de chevaux.

Le DR9-C est fabriqué dans des matériaux Premium. La combinaison entre la matrice au silicium et un écran scintillateur au Iodure de Césium donne une grande sensibilité du capteur (DOE) qui jumulé à un pixel de 127µ et une résolution de 3,9 P/L, permettent d'obtenir des images d'une qualité exceptionnelle.

Le DR9-C est le plus grand des capteurs plans du marché. Intégrant un système WIFI, les images sont directement envoyées, en quelques secondes sur un ordinateur portable connectés sous Windows ou IOS. Une mémoire de stockage permet aussi de réaliser des clichés en aveugle, lorsque la connexion avec l'ordinateur est interrompue. De cette façon, vos clichés radiographiques restent disponibles et ils ne sont pas perdus.

Le DR9-C fonctionne avec tous les générateurs portables grâce à la technologie d'Auto Détection AED.

Le DR9-C est LA solution polyvalente idéale pour une approche plus simple, plus rapide, et plus rationnelle, de la radiographie numérique de grande qualité.



#### Batteries: Lithium ION

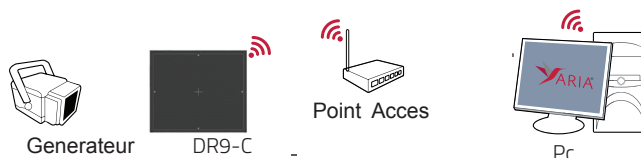
- Rechargeable pendant utilisation (2 modes)
- Remplacement facile de la batterie (interchangeable)
- Temps de charge: 2.5 heures
- Temps d'utilisation: Approx. 3 heures

Zone Detection :	36 x 43 cm
Dimensions (L x l x E):	384 x 460 x 15.4 mm
Zone Active:	357.6 x 422.7 cm
Type de Capteur:	Silicium Amorphe avec TFT
Scintillateur:	Cesium-Iodide (CsI)
Poids:	3.1 kg
Résolution Spatiale:	2756 x 3268 pixels
Taille du Pixel:	127 µm
Resolution Limite:	Max. 3.9 lp/mm
Plage d'utilisation:	40 - 150 kV
A/D Conversion:	14 or 16 bits
Temps Acquisition Image :	< 3.0 sec (WI-FI)

## DR9-C CONFIGURATION

Wireless Interface IEEE 802.11n(2.4GHz/5GHz) Dual bandwidth

### Configuration



## CONTACTEZ NOUS POUR UNE DEMONSTRATION

