
PERFORMANCE, EFFICIENCE,
ACCESSIBLE FINANCIEREMENT

DR6



CAPTEUR PLAN
36 X 43

DR6

CONÇU POUR LES CABINETS ET LES CLINIQUES VÉTÉRINAIRES LIMITES EN NOMBRE DE CLICHES

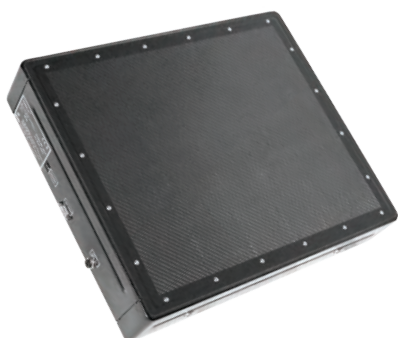
Le DR6, est conçu pour permettre à tous les vétérinaires, d'éprouver les bénéfices du capteur plan.

Doté du système AED - Auto Détection des rayons X - et favorisé par sa conception novatrice et modulaire, il s'intègre simplement à la place du porte-cassettes de vos équipements de radiographies existants.

Avec image native obtenue en moins de 5 secondes, Le DR6 vous allège des contraintes vis à vis de vos patients, réduit le temps de diagnostique et d'attente de vos clients. En clair, il augmente votre productivité globale.

Les images Haute Résolution permettent des diagnostiques simples et efficaces. Grâce à son écran scintillateur CsI, vos doses sont réduites et votre statut de Radioprotection est allégé et protégé.

Le DR6 est LE compromis qualitatif et économique idéal pour les cabinets et les cliniques vétérinaires, limités en nombre de clichés mais désireux d'optimiser tous les aspects de la radiographie.



| | |
|----------------------------|---|
| Dimensions Capteur : | 36 x 43 cm |
| Dimensions (L x l x E): | 490 x 420 x 39.0 mm 360 |
| Zone Active: | x 432 mm |
| Type Capteur: | PSA |
| Scintillateur: | Cesium-Iodide (CsI) 4096 x |
| Résolution Spatiale: | 5104 |
| Pixel pitch : | 98 x 128 µ |
| A/D Conversion: | 16 bits |
| Résolution Maximale : | Max. 4,5 lp/mm |
| Echelle de Puissance: | 40 - 150 kV |
| Data Output: | Ethernet 1 Gbps |
| Conditions Fontionnements: | Temperature +10 ~ +40°C Humidité 20 ~ 75% Pression 70 ~ 106 kPa |
| Poids: | < 8 kg |

DR6- v. 201710_Rev.01

DR6 Configuration

